

AMO - progettazione e design

IL SERVIZIO
Progettazione d'interni
PENSATO PER TE
online

PROGETTAZIONE D'INTERNI online *Cos'è?*

- Hai acquistato la casa dei tuoi sogni ma non sai come realizzarla?
- Vuoi ristrutturare ma non sai da dove iniziare?
- Hai bisogno di spunti preziosi?

Il nostro servizio di PROGETTAZIONE D'INTERNI ONLINE ti guiderà passo passo nella realizzazione dei tuoi spazi, ricevendo un "book digitale" da utilizzare come traccia, con tutti gli elaborati necessari per comporre il tuo progetto di interior design in completa autonomia.

FASE PRELIMINARE

01 VIDEOCALL

Fisseremo una videocall durante la quale analizzeremo lo spazio a disposizione, ascoltando le tue esigenze e gli obiettivi da raggiungere.

Trattandosi di una consulenza online, nei giorni precedenti ti chiederemo di inviarcì un piccolo video per aiutarci nella visualizzazione degli spazi.



02 CONTRATTO

In base a quanto detto e deciso nel primo incontro, nei giorni a seguire ti invieremo una prima bozza del contratto e dell'incarico professionale. Se necessario lo revisioneremo insieme, per poi procedere alla firma del contratto definitivo.

Da qui inizierà la nostra collaborazione!



03 RILIEVO

Trattandosi di un servizio a distanza, ti chiederemo gentilmente di fornirci la planimetria quotata e il rilievo fotografico, per far sì che noi possiamo restituire gli spazi e iniziare la progettazione.





MOODBOARD

Creeremo per te una moodboard ispirazionale per definire lo stile del progetto, i colori e le finiture. Si tratta di una raccolta di immagini, oggetti, colori e parole, una sorta di collage in grado di ricreare l'atmosfera perfetta per la tua casa!



04 PROGETTAZIONE

LAYOUT

Realizzeremo 2 proposte di layout per definire la distribuzione degli spazi e degli arredi in pianta. Il cliente ha sempre la parola finale e potrai fare modifiche alla planimetria fino a raggiungere la soluzione per te ideale.



VISTE 3D

Per una maggiore comprensione dei layout proposti, ti forniremo alcune viste 3D degli stessi; cosicché potrai visualizzare gli ambienti in fase di progettazione tridimensionale.



FASE ESECUTIVA

05 TAVOLE PROGETTUALI

Una volta scelta la planimetria definitiva, passeremo allo sviluppo delle tavole progettuali, necessarie per l'esecuzione del tuo progetto.
Nello specifico ti forniremo:

RENDERS

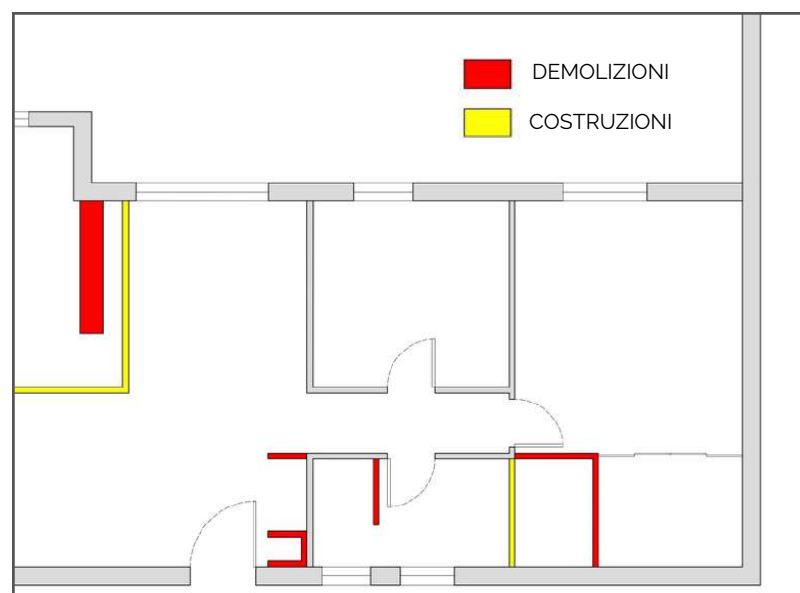
Il rendering ci permette di verificare già in fase di progettazione gli spazi e la disposizione degli arredi scelti, ma ti aiuterà anche a visualizzare il progetto proposto con dettagli fotorealistici. Dopotutto solo chi ha un occhio allenato comprende bene i disegni, invece un rendering fotografico è comprensibile a tutti!





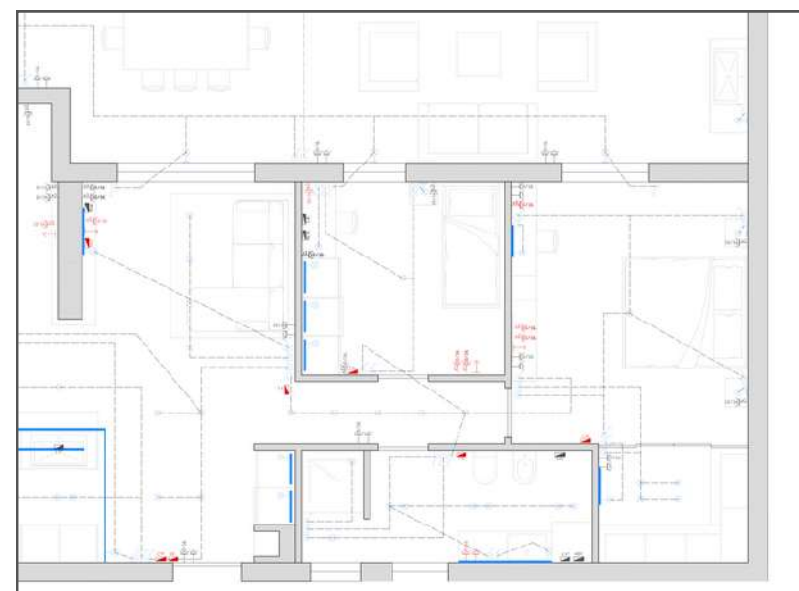
DEMOLIZIONI/COSTRUZIONI

La tavola delle "demolizioni e ricostruzioni" è l'elaborato tecnico necessario per la rappresentazione grafica e la gestione di tutte le informazioni dallo stato di fatto allo stato di progetto.



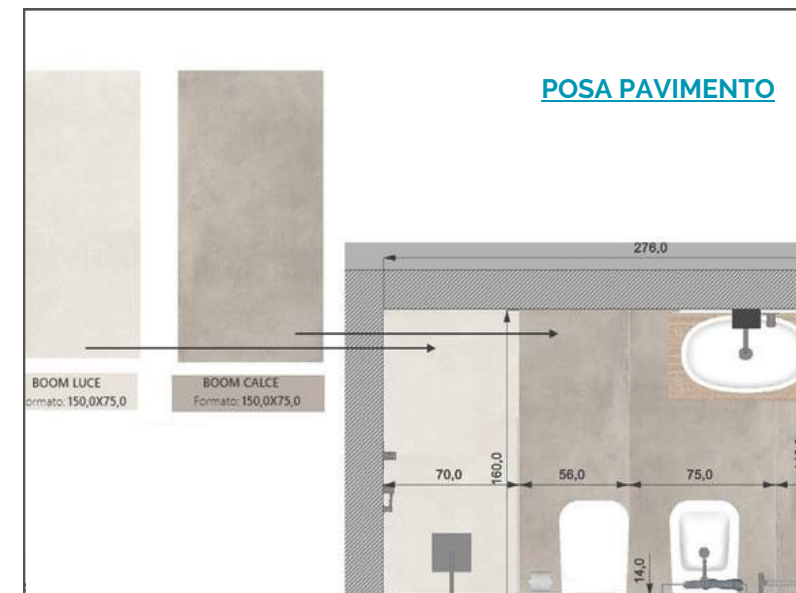
IMPIANTO ELETTRICO

Studieremo insieme la miglior proposta per il collocamento dei punti luce, degli interruttori e delle prese elettriche. Questo è un passo fondamentale per rendere i tuoi spazi confortevoli, visibili e funzionali anche dal punto di vista emotivo.



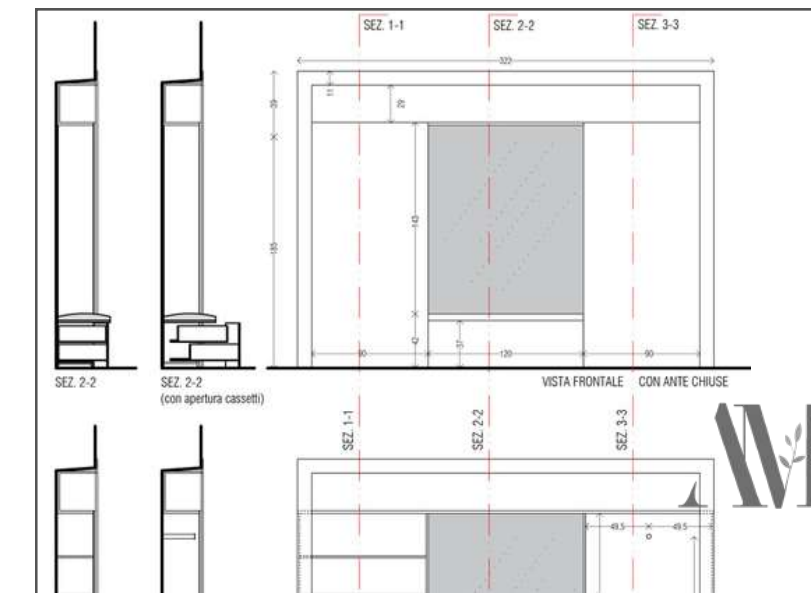
SCHEMI DI POSA

È lo strumento imprescindibile da fornire alle manovalanze. Studiamo con precisione dove ha inizio la posa, dove cadono le fughe, fino a quale altezza saranno applicati i rivestimenti, questo è un aspetto fondamentale del nostro lavoro.



DETTAGLI COSTRUTTIVI

Se richiesto, ti forniremo i disegni tecnici per la realizzazione di un arredo personalizzato, progettato su misura per te, con le indicazioni dettagliate delle misure e dei materiali pensati per realizzarlo, da fornire agli artigiani scelti.



06

SHOPPING LIST

Ti doteremo di una shopping list con un elenco dettagliato di articoli e complementi d'arredo consigliati, che potrai acquistare in qualsiasi momento.



07

BOOK DIGITALE

Riceverai un "book digitale" da utilizzare come traccia, con tutti gli elaborati necessari per comporre il tuo progetto di interior design in completa autonomia.





Iniziamo a progettare insieme

INDIRIZZO

C.da Santa Cassella 21, Potenza Picena, 62018 MC

P.IVA

02075870432

TELEFONO

Anna - 3275576945

Monica - 3312988824

EMAIL

amo.progettazionedesign@gmail.com

SOCIAL

