

AMO - progettazione e design

IL SERVIZIO
Progettazione d'interni
PENSATO PER TE

fianco a fianco

PROGETTAZIONE D'INTERNI fianco a fianco

Cos'è?

- Hai bisogno di essere preso per mano nella realizzazione della casa dei tuoi sogni?
- Vuoi essere seguito costantemente passo dopo passo durante tutta la ristrutturazione?

Con il nostro servizio di PROGETTAZIONE D'INTERNI FIANCO A FIANCO ti accompagneremo dalla fase progettuale a quella realizzativa, coordinando l'avanzamento dei lavori e assicurandoci che tutto venga svolto rispettando il progetto da te approvato, fornendoti un progetto **Chiavi in Mano!**

FASE PRELIMINARE

01 SOPRALLUOGO

Fisseremo un sopralluogo, durante questo primo incontro conoscitivo analizzeremo lo spazio a disposizione, ascoltando le tue esigenze e gli obiettivi da raggiungere.



02 CONTRATTO

In base a quanto detto e deciso nel primo incontro, nei giorni a seguire ti invieremo una prima bozza del contratto e dell'incarico professionale. Se necessario lo revisioneremo insieme, per poi procedere alla firma del contratto definitivo.

Da qui inizierà la nostra collaborazione!



03 RILIEVO

Eseguiremo personalmente il rilievo degli spazi e un dettagliato repertorio fotografico per restituire gli spazi in maniera precisa e puntuale, così da poter iniziare la progettazione vera e propria.





MOODBOARD

Creeremo per te una moodboard ispirazionale per definire lo stile del progetto, i colori e le finiture. Si tratta di una raccolta di immagini, oggetti, colori e parole, una sorta di collage in grado di ricreare l'atmosfera perfetta per la tua casa!

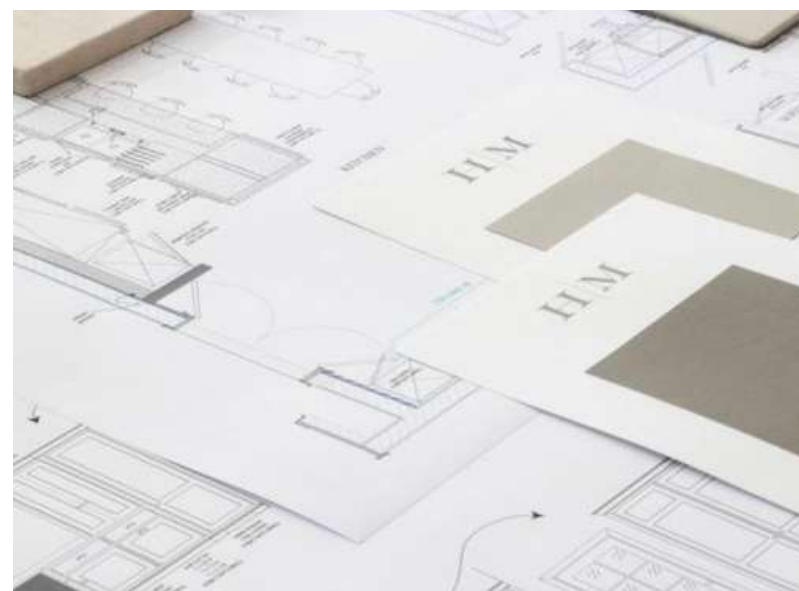


04

PROGETTAZIONE

LAYOUT

Realizzeremo 2 proposte di layout per definire la distribuzione degli spazi e degli arredi in pianta. Il cliente ha sempre la parola finale e potrai fare modifiche alla planimetria fino a raggiungere la soluzione per te ideale.



VISTE 3D

Per una maggiore comprensione dei layout proposti, ti forniremo alcune viste 3D degli stessi; cosicchè potrai visualizzare gli ambienti in fase di progettazione tridimensionale.



FASE ESECUTIVA

05 TAVOLE PROGETTUALI

Una volta scelta la planimetria definitiva, passeremo allo sviluppo delle tavole progettuali, necessarie per l'esecuzione del tuo progetto.
Nello specifico ti forniremo:

RENDERS

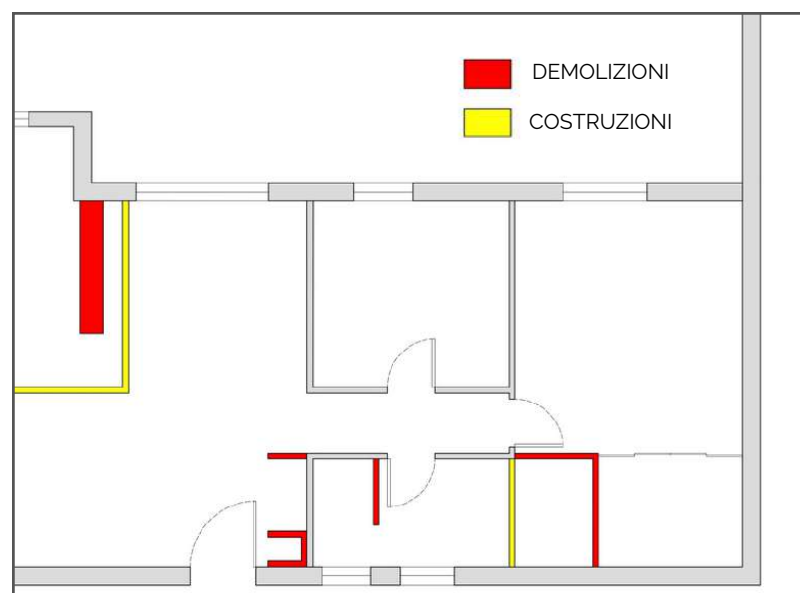
Il rendering ci permette di verificare già in fase di progettazione gli spazi e la disposizione degli arredi scelti, ma ti aiuterà anche a visualizzare il progetto proposto con dettagli fotorealistici. Dopotutto solo chi ha un occhio allenato comprende bene i disegni, invece un rendering fotografico è comprensibile a tutti!





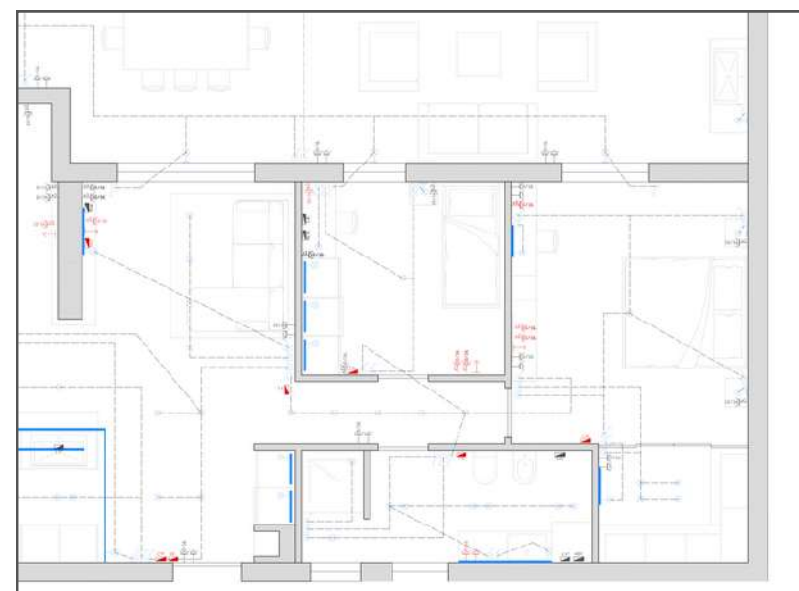
DEMOLIZIONI/COSTRUZIONI

La tavola delle "demolizioni e ricostruzioni" è l'elaborato tecnico necessario per la rappresentazione grafica e la gestione di tutte le informazioni dallo stato di fatto allo stato di progetto.



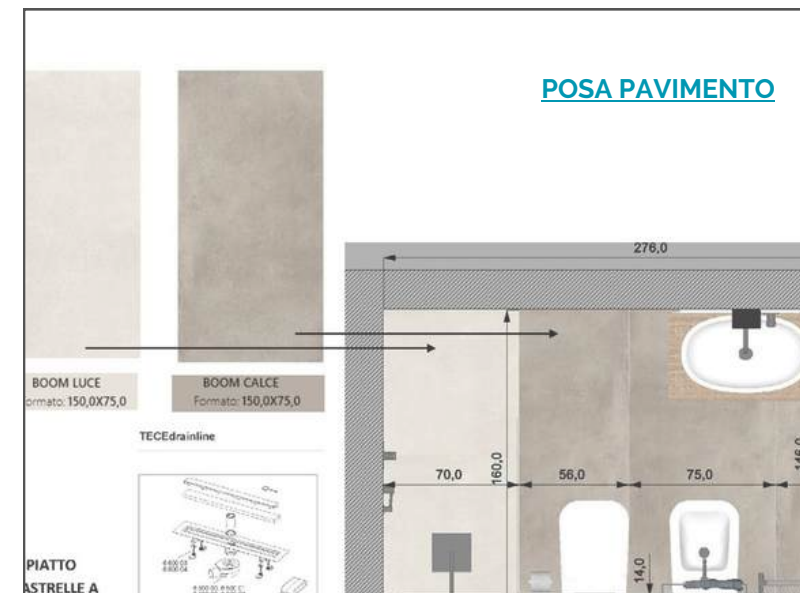
IMPIANTO ELETTRICO

Studieremo insieme la miglior proposta per il collocamento dei punti luce, degli interruttori e delle prese elettriche. Questo è un passo fondamentale per rendere i tuoi spazi confortevoli, visibili e funzionali anche dal punto di vista emotivo.



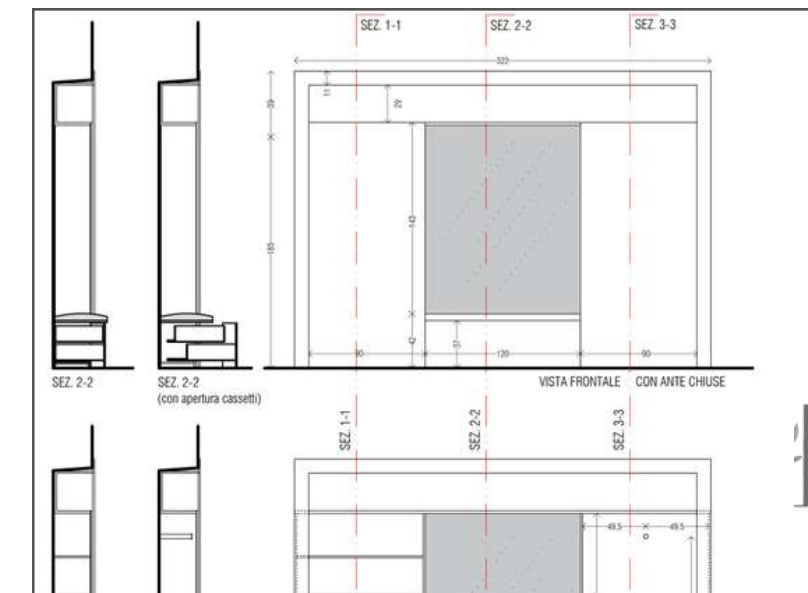
SCHEMI DI POSA

È lo strumento imprescindibile da fornire alle manovalanze. Studiamo con precisione dove ha inizio la posa, dove cadono le fughe, fino a quale altezza saranno applicati i rivestimenti, questo è un aspetto fondamentale del nostro lavoro.



DETTAGLI COSTRUTTIVI

Se richiesto, ti forniremo i disegni tecnici per la realizzazione di un arredo personalizzato, progettato su misura per te, con le indicazioni dettagliate delle misure e dei materiali pensati per realizzarlo, da fornire agli artigiani scelti.



06

SHOPPING LIST

Ti doteremo di una shopping list con un elenco dettagliato di articoli e complementi d'arredo consigliati, che potrai acquistare in qualsiasi momento.



07

BOOK CARTACEO

Riceverai un book cartaceo riassuntivo di tutti gli elaborati forniti per la realizzazione del tuo progetto di interior design, per ricordarti del nostro percorso fatto insieme.





COSA SIGNIFICA *fianco a fianco?*

Scegliendo il nostro servizio di **PROGETTAZIONE D'INTERNI FIANCO A FIANCO**, penseremo a tutto noi, o quasi...oltre a quello detto fin ora, possiamo suggerirti Tecnici come Geometri ed Ingegneri che si occuperanno dei permessi, possiamo consigliarti L'Impresa a cui appaltare i lavori, ma anche i fornitori giusti per la tua casa, gli artigiani e le maestranze coinvolte.

Ti supporteremo nella fase realizzativa del cantiere come **Direzione Artistica**, occupandoci di supervisionare e coordinare tutto ciò che compete lo stato di avanzamento dei lavori, assicurandoci che tutto venga svolto nel pieno rispetto del progetto approvato da te.

Ti accompagneremo durante le visite in showroom, aiutandoti nella scelta e nella selezione di ogni elemento di arredo per la tua casa, concordando insieme i vari appuntamenti.

Saremo il tuo braccio destro per tutta la durata del percorso, fino alla consegna **Chiavi in Mano**...se desideri realizzare la tua casa senza stress e senza pensiero, questo è il servizio per te!



Iniziamo a progettare insieme

INDIRIZZO

C.da Santa Cassella 21, Potenza Picena, 62018 MC

P.IVA

02075870432

TELEFONO

Anna - 3275576945

Monica - 3312988824

EMAIL

amo.progettazionedesign@gmail.com

SOCIAL

